

Kolleisch in Concert

athénée de Luxembourg
2012 salle des fêtes





studio 3 ATELIER
GRAPHIQUE

Tél. 390049

PRIX SPÉCIAUX
T-SHIRTS 1^{ère}/13^{ème}

LOGOS • PANNEAUX • GADGETS
VEHICULES • AUTOCOLLANTS
• IMPRESSIONS DIGITALE •
CALICOTS • VITRINES • TEXTILES
GRAPHISME • SITES INTERNET
PAPIERS d'AFFAIRES • CARTES PVC

info@studio3.lu • Steinfort
www.studio3.lu

Kolléisch in Concert 2012

avec le concours
de la chorale, de la *Kolléischmusek*, de
l'orchestre à cordes, du groupe de danse, des
cours à option et des élèves de la section
musique de l'Athénée

Salle des Fêtes de l'Athénée

Dimanche, 12 février à 14h00

Mardi, 14 février à 19h00

Mercredi, 15 février à 19h00

Jeudi, 16 février à 19h00

Sous le patronage de
l'Association des Parents d'Élèves de
l'Athénée (APEAL), de l'Association des
Anciens de l'Athénée (AAA) et des Amis de
l'Athénée et dans le cadre du Projet
d'Établissement de l'Athénée

Entrée libre

Avant-propos



Chers mélomanes, Chers amis de « Kolléisch in Concert »

La musique nous aide à construire nos vies spirituelles, nous apaise, nous console, nous redonne de la joie, nous rend allègres, nous fait danser, chanter. Eric-Emmanuel Schmitt

C'est avec grand plaisir que je vous souhaite la bienvenue à la 33^e édition de « Kolléisch in Concert » qui, comme les éditions précédentes, constitue un véritable défi pour notre communauté scolaire.

Le programme musical, réalisé par quelque 300 élèves, a été conçu et mis en scène par l'équipe de notre département de musique.

65 de ces élèves sont inscrits en section F du cycle supérieur où l'enseignement musical constitue une part importante du curriculum. Les élèves F constituent l'épine dorsale de notre spectacle musical qui leur permet de mettre en pratique ce qu'ils ont appris au conservatoire ou à l'école de musique et, bien sûr, pendant les cours d'approfondissement de la section F. « Kolléisch in Concert » est pour eux un bel exemple de complémentarité entre théorie et pratique dont ils sont fiers et qu'ils n'aimeraient pas voir disparaître.

Plus de 200 élèves des autres classes de l'Athénée ont saisi l'occasion unique offerte par « Kolléisch in Concert » pour développer leurs talents artistiques au cours de divers ateliers parascolaires : chant, musique instrumentale, danse et art lyrique.

Pour assurer un spectacle de qualité, de nombreuses répétitions ont été nécessaires et les interprètes ont dû faire preuve d'endurance, de discipline et de concentration.

Tout au long de la préparation, ils se sont distingués par beaucoup de créativité, de virtuosité et de savoir-faire technique et ils ont bien développé leurs capacités d'écoute et d'expression. Tous les participants ont, en outre, montré un engagement et un enthousiasme exemplaires.

Comme les années précédentes, la mise en scène a été réalisée en coopération avec les élèves du cours facultatif *scénographie* dirigé par deux professeurs du département artistique.

« Kolléisch in Concert » est un véritable projet d'école qui implique de nombreux acteurs de la communauté scolaire de l'Athénée : en premier lieu, les acteurs du projet musical, mais aussi, le département artistique, le groupe *son et éclairage*, le groupe *Éischt Hëllef Team Kolléisch*, de nombreux membres dévoués du corps enseignant, les responsables du projet d'établissement, des membres de l'Association des Parents de l'Athénée et des Anciens de l'Athénée, le groupe *brochure*, le personnel technique, administratif et d'accueil et la direction.

Au nom de la direction, je tiens à remercier tous ces intervenants qui, pendant des mois, ont travaillé de façon assidue pour monter le spectacle. Je remercie chaleureusement les sponsors pour leur soutien généreux et le Service Central des Imprimés de l'État pour avoir imprimé cette brochure qu'il m'a été un plaisir de réaliser.

Voilà, tout est prêt pour notre grande semaine musicale qui se déroulera pour la dernière fois dans la salle des fêtes du Nouvel Athénée tel que nous le connaissons depuis 1964.

Je suis convaincu que les différents ensembles musicaux réussiront à convaincre le public du bien-fondé de la citation initiale de l'auteur Eric-Emmanuel Schmitt.

Je souhaite à toutes et à tous un agréable divertissement,

Joseph Salentiny
Directeur de l'Athénée

Violons Altos Violoncelles Contrebasses Archets

Jean-Pierre Reitz
Luthier-Archetier



74, rue Belair
L-4713 Pétange
Tél: 50 32 35

Courriel: info@reitz-luthier.com
Site Internet: www.reitz-luthier.com

- ▶ Vente et achat (toutes tailles)
- ▶ Réparations, locations
- ▶ Accessoires (cordes, colophanes, étuis, ...)
- ▶ Remêchages

| | |
|---------------------------|------------------------|
| Mardi et Jeudi: | 09h00-11h30 |
| Mardi et vendredi: | 14h00-18h00 |
| Samedi: | sur rendez-vous |

PROGRAMME

1^{re} partie

Sit Athenaeum

Arr. par Ben EHLINGER



Ensemble d'élèves de la section F :

Sandra NOËL, Claire PARSONS, Nadja PRANGE, Mona STEINMETZER (voc),
Gilles BIVER, Julie KLOMP, Linda LUGEN (as), Nathalie HOFFMANN (ts),
Jérôme BELLÉ (bs), Eric JUNKER, Marc LOEWEN (flgh), Philipp COLLING, Luc
GOEDERT, Max LUCAS, Alex LAMPARSKI, Pascal THIRY, Leroy VANDIVINIT (tp),
Ben EHLINGER (tb), Ben SEIL (ta), Pit HUBERTY (eg), Damiano PICCI (eb),
Antoine BECK, Christophe BIWER (kb), Max DUCHSCHER, Anne MAUSEN,
Louis MÜLLER, Myriam STEPHANO (perc), Luc GRASER (dr)

Titulaire : Claus DEMMER

Allocution de bienvenue de Monsieur le Directeur

Présentation du Programme par les élèves de la classe 1F

Max DUCHSCHER, Pit EWEN, Ken RISCHARD, Ben SEIL, Julie THOMÉ, Fränk
WAGNER, Ilenia ZUCCOLI

Rédaction : Pit EWEN, Sascha FIORINO, Mary KARIER, Isabelle NOUVIAIRE,
Ken RISCHARD, Ben SEIL, Julie THOMÉ, Fränk WAGNER

I. 3^e Option Musique

4 Chord Song

(inspired by The Axis of Awesome)



Anne DUCHSCHER, Tanja DUPREZ, Claire SOLAGNA, Catherine WIO (voc), Nathalie HAAS (as), Max LUCAS (tp), Philippe FISCH (tb), Marc LOEWEN (p), Damiano PICCI (ag), Eric JUNKER (eb), Luc GRASER (dr)

Titulaire : Lynn MOHR

II. 2^e Option Musique

Kolléisch versus Baustell – Stomp !

Arrangement, Conception, Choreography and Performance :

Antoine BECK, Tessy BEMTGEN, Gilles BIVER, Michèle BÜCHLER, Philipp COLLING, Dominique DAHM, Ben EHLINGER, Luc GOEDERT, Nora GROSBER, Tom HILGER, Pit HUBERTY, Jessy KRIER, Luc MACKEL, Charlotte MARX, Françoise MEDERNACH, Louis MULLER, Delphine PATZ, Franz SCHILLING, Mandy SIBENALER, Michel SPEYER, Charles STEFFES, Deborah THIRY, Pascal THIRY, Quôc-Quang Luc TRÂN, Luc ULMERICH, Simon VAN HAUWERMEIREN, Julie VAN MULDER, Leroy VANDIVINIT



Titulaire : Sam KOOB

III. 1^{re} Option Musique

The “Underworld” Cyberconductor

French Cancan arr. by Pit EWEN and Ben SEIL

Isabelle NOUVIAIRE (picc), Helena INGHELRAM, Julie THOMÉ (fl), Mary KARIER, Marielle KAUFMANN (cl), Sascha FIORINO (as), Jérôme BELLI (ts), Linda LUGEN (bs), Alex LAMPARSKI, Noémie LIESCH (tp), Max DUCHSCHER (tb), Michel BRAUSCH (eg), Pit BARTHEL (ag), Pit EWEN (eb), Christophe BIWER, Luca SALES (p), Myriam STEPHANO (xyl) Anne MAUSEN (vib), Sven HOSCHEIT (triangle, bdr), Fränk WAGNER (timp)



« The Mistinguettes » :

Anastasia CHAGUIDOULINE,
Anne KREMMER, Sandra NOËL,
Claire PARSONS

Choreography : Sandra NOËL

Cyberconductor : Ben SEIL

Seller : Alex GEBHARD

Titulaire : Vera LECUIT

IV. Chœur de la section F



Tea For Two

Lyrics: Irving CAESAR

Musik: Vincent YOUMANS

Arr: Peter GRITTON

Direction: Mary KARIER et Fränk WAGNER

AVE VERUM

Franz LISZT

Direction: Linda LUGEN, Pit EWEN et Luca SALES

MAS QUE NADA

Text und Musik: Jorge Lima MENEZES

Arr: Bernhard HOFMANN

Direction: Claire PARSONS, Nadja PRANGE
et Alex LAMPARSKI



SALVE REGINA

Josef RHEINBERGER

Textquelle: Textquelle: Marianische Antiphon

Direction: Ken RISCHARD et Ben SEIL

Muppets Show



MAH-NA-MAH-NA

Musik und Text: Piero UMILIANI

Arrangement: Markus DETTERBECK

Direction: Julie THOMÉ et Ilenia ZUCCOLI

1F:

Jérôme BELLI, Christophe BIWER, Max DUCHSCHER, Pit EWEN, Sascha FIORINO, Sven HOSCHEIT, Mary KARIER, Alex LAMPARSKI, Linda LUGEN, Anne MAUSEN, Sandra NOËL, Isabelle NOUVIAIRE, Claire PARSONS, Nadja PRANGE, Ken RISCHARD, Luca SALES, Ben SEIL, Mona STEINMETZER, Myriam STEPHANO, Julie THOMÉ, Fränk WAGNER, Ilenia ZUCCOLI

2F:

Antoine BECK, Tessy BEMTGEN, Gilles BIVER, Nik BOHNENBERGER, Philipp COLLING, Ben EHLINGER, Véronique FEILEN, Luc GOEDERT, Nathalie HOFFMANN, Pit HUBERTY, Linda KIEFFER, Julie KLOMP, Jessy KRIER, Jil MALLER, Charlotte MARX, Malou MODERT, Louis MULLER, Nathalie NIMAX, Delphine PATZ, Loïc SCHLENTZ, Lisa SETTINGER, Chiara SÜNNEN, Pascal THIRY, Laetitia URHAUSEN, Leroy VANDIVINIT, Anny WOLTER, Frin WOLTER

3F:

Louise BERG, Stefan DORNEANU, Anne DUCHSCHER, Tanja DUPREZ, Léini FISCHER, Luc GRASER, Eric JUNKER, Lynn KIRSCH, Marc LOEWEN, Max LUCAS, Sam MICHELS, Lou OSWEILER, Damiano PICCI, Claire SOLAGNA

Titulaire: Francis REITZ

Le partenaire parfait pour vos études.



www.lineheart.lu

Rendez-vous chez votre expert Apple

LINEHEART CITY 

Leudelange • Luxembourg-Ville • Esch-sur-Alzette • City Concorde • Galens Aulsh

V. Danse



The Lord Of The Dance

Groupe de danse :

Svenja BECKERT, Vivien BECKERT, Véronique BELCHE, Michèle BRACONNIER, Sophie BRITZ, Cindy CARVALHEIRO MARCIATO MOREIRA, Cathy COLLING, Lea DARO, Eloïse DORIER, Céline EISCHEN, Myriam ERASMY, Kitty EWEN, Mélanie FALTZ, Tanya FELTEN, Melanie FERREIRA, Hannah FOEHR, Letizia FRATINI, Lou FRISCH, Laura FUNCK, Anne FUNK, Cécile GEIER, Kelly GLAESENER, Margot GUARDA, Julia GUDMANNSSON, Jil HAHN, Cynthia HAMEN, Lis HAUSEMER, Valérie HEINEN, Louise-Marie HEINZ, Claire IANNIZZI, Pauline JUNCK, Michelle KAHN, Caroline KOCH, Isabelle KOCH, Grace KOEPP, Sarah KOHLL, Anna KOSTER, Katharina KURT, Laura LATERZA, Laura LEGILLE, Anne-Catherine LOESCH, Lauriane LUTGEN, Kim MARSON, Anne MAUER, Lizces MERKER, Nathalie MÜNSTER, Liz NEUMANN, Marylène OLIVEIRA, Joëlle PAYER, Célia PENNING, Tonie PESCATORE, Caroline PHILIPPE, Emma PIRSCH, Delphine PURAYE, Anna-Lena REVELANT, Lori SAUBER, Mariette SCHATZ, Noémie SCHILLING, Audrey SPRENGER, Jacquie STAUDT, Elisa STORANI, Emilie TESCH, Anne THEISEN, Mara THOMA, Mona THOMA, Michèle THOMAS, Mila TROSKIE, Stella VAN DER WESTERHUIZEN, Julie VAN MULDER, Zoé WAGNER, Nina WEICHERDING, Emilie WILDSCHÜTZ

Music arranged by : Ronan HARDIMAN

Choreography : Simone MULLER



VI. Orchestre à cordes de l'AL

Crocodile Rock

Music by Elton JOHN and Bernie TAUPIN

Libertango

Music by Astor PIAZZOLLA

Arr. by Pit EWEN and Sascha FIORINO

Selections from CHICAGO

Music by John KANDER

Arr. by Ted RICKETS



Paul BARNICH, Louise BERG, Anne-Catherine FELTGEN, Moritz HUBER, Sarah KENNEDY, Charlotte MARX, Camille PESCATORE, Franz SCHILLING, Claire SOLAGNA, Chiara SÜNNEN, Laetitia URHAUSEN, Simon VAN HAUWERMEIREN (vl)

Rebecca DEMMER, Tom FELTGEN, Léini FISCHER (vc)



Sascha FIORINO (acc)

Ken RISCHARD (eg)

Stefan DORNEANU (p)

Pit EWEN (eb)

Max DUCHSCHER,
Sven HOSCHEIT (dr, perc)

Direction : Vera LECUIT

VII. Kolléischmusek

King Kong Soundtrack Highlights

Music by James NEWTON HOWARD

Arr. Jay BOCOOK

Sing, Sing, Sing

Music by Louis PRIMA

Arr. Jérôme THOMAS

Innuendo

Music by F. MERCURY, B. MAY,

R. TAYLOR & J. DEACON

Arr. Marco SOMADOSSI



Tessy BEMTGEN, Tanja DUPREZ, Claire FABER, Linda KIEFFER, Lynn KIRSCH, Jessy KRIER, Anne MENTGEN, Mandy NEUMANN, Nathalie NIMAX, Tamiya SARANSIG, Lisa SETTINGER, Julie THOMÉ, Ilenia ZUCCOLI (fl); Céline EVRARD, Véronique FEILEN, Catherine HENSGEN, Mary KARIER, Elisabeth KNOCH, Emilie LAU, Jessica LAU, Melanie LUX, Jil MALLER, Maëlle RERAT, Loïc SCHLENTZ, Nathalie SÜNNEN (cl); Andy SADELER (bsn); Jérôme BELLI, Gilles BIVER, Nathalie HAAS, Félix HENNICO, Nathalie HOFFMANN, Julie KLOMP, Kevin MASSINON, Damiano PICCI, Ben WEBER (sax); Philipp COLLING, Anne DUCHSCHER, Luc GOEDERT, Charlotte HENTZEN, Eric JUNKER, Pierre KREINS, Alex LAMPARSKI, Max LUCAS, Ben MIRGAIN, Thomas NIEUWENHUIS, Philippe ROUKOZ, Michel SPEYER, Pascal THIRY, Maurice THOMÉ (tp); Anne-Catherine DE LA HAMETTE, Marc LOEWEN, Delphine PATZ, Leroy VANDIVINIT (bgf); Nik BOHNENBERGER, Charel BREYER, Léini FISCHER, Sam MICHELS, Damien MULLER, Lou OSWEILER, Anne THILLMANN, Anny WOLTER (hrn); Ben EHLINGER, Luc LAUER, Philippe SCHUMACHER (tb); Lex GLODÉ, Christophe SCHANNES (eu); Ben SEIL (ta); Pit KAUFMANN (eb); Christophe BIWER (kb); Antoine BECK, Nicolas HEIN, Pit HUBERTY, Louis MULLER, Fränk WAGNER (perc)

Direction : Claus DEMMER





L'Athénée vient de publier le quatrième volume des annALes, *d'annALe vum Stadter Kolléisch.*



Sommaire :

- La vie scolaire tout au long de l'année
- Les grands rendez-vous, notamment KIC
- Articles de fond
- Nos élèves à l'étranger

Les trois volumes contenant chacun deux DVD sont disponibles dans le hall de l'école.



PORTES OUVERTES

Accueil suivi de visites guidées
en langue luxembourgeoise et française

le samedi 9 juin 2012
à partir de 09:30 heures

et

le mardi 12 juin 2012
à partir de 18:30 heures



PORTES OUVERTES

(classes internationales)

accueil suivi de visites guidées
en langue anglaise

le samedi 28 avril 2012 de
10:00 à 12:00 heures

Athénée de Luxembourg – Projet d'établissement

think globAL – act locAL

Global und vernetzt denken, nachhaltig handeln (nicht nur) in der Schule (2010-2014)



Das Leitungsteam des Schulentwicklungsprojektes hat für die nächsten drei Jahre den Masterplan für Bildung für nachhaltige Entwicklung (BNE) in der Schule mit folgendem Rahmenziel erarbeitet:

Das Athénée ist aktiver Partner im Bildungsprozess für nachhaltige Entwicklung in Luxemburg

Um dieses Rahmenziel zu erreichen, werden folgende drei Ergebnisziele angestrebt:

- ✓ Schüler und Lehrer lernen vernetztes Denken, um im Alltag nachhaltig zu handeln.
- ✓ Das Athénée ist ein Lernort und Lebensraum, um Bildung für nachhaltige Entwicklung zu fördern.
- ✓ Das Athénée ist Partner im Netzwerk für nachhaltige Entwicklung in Luxemburg.

Bildung für nachhaltige Entwicklung (BNE) hat zum Ziel, Wissen, Fähigkeiten und Werthaltungen für ein Leben zu vermitteln, das sozial gerecht, ökologisch verträglich und ökonomisch leistungsfähig ist - und dies auch in Zukunft bleiben soll.

Die Integration von BNE in Schule und Unterricht stellt nicht alles Bisherige auf den Kopf, vielmehr strebt sie eine Neuorientierung innerhalb des bestehenden Unterrichts an. (cf. Handeln statt hoffen)

Strukturen, die zu den Zielen hinführen:

➤ BNE-Projekte

- BNE-Projektklassen von 7e bis 2e ab 2011/2012
- OGlobal: « cours interdisciplinaire à option 3^e » sur les grands défis écologiques du 21^e siècle
- Spezifische klassenübergreifende Projekte, z. B.: Rallye écologique 7e, Journée projet 4e, Fairtrade School, Schüler-Umweltgruppe, Mérite Jeunesse, vel'OH, projet green, presse à l'école, ...

➤ **Schule als BNE-Lernort und Lebensraum**

- Einbindung von nachhaltiger Entwicklung in die Infrastrukturen des Athénée, sowohl im Zwischengebäude als auch bei der Renovierung
- Umsetzung von nachhaltiger Entwicklung vor Ort: Müllvermeidung, Energie sparen, gesunde Ernährung, Erste-Hilfe-Bewusstsein ...

➤ **Das Athénée ist in nationalen und internationalen BNE-Netzwerken**

- vertreten, z. B. « comité interministériel de l'éducation au développement durable », BNE-Saarland, Educasol, Cercle des ONGD, Agenda 21 Schulen, Unesco-Projektschulen, ...

Webfolio: <http://tgal.web.myschool.lu/>

Le projet d'établissement veut éduquer les élèves à un comportement responsable

- ☐ envers eux-mêmes (santé et alimentation),
- ☐ envers leur entourage direct et
- ☐ envers l'environnement en général.

Droit au CUP



En évitant la production des déchets dans notre bâtiment, nous contribuons à la gestion durable des ressources naturelles. Le système « CUP », qui a déjà fait ses preuves en Allemagne, en Autriche et en Suisse, est financé par le projet d'établissement et représente un pas de plus vers notre but d'une « école sans déchets » qui devrait mener nos élèves à une « société sans déchets ». Grâce aux gobelets CUP utilisés au KIC depuis l'année passée, nous n'utilisons plus de gobelets jetables, qui sont ainsi bannis de toutes les fêtes organisées par l'Athénée.

Chef du projet : M. Marco BREYER

Groupe de pilotage : Mmes Diane JACQUES et Connie HULS,
MM. Jean-Louis GINDT et Serge KELSEN



AMENAGEMENTS INTERIEURS | PORTES | FENETRES | CUISINES | PARQUET



2, Um Woelfer - L-4410 Soleuvre - www.mse.lu - Tél: +352 57 45 57 - Fax: +352 57 54 57 54

Mon métier. Ma passion. expert.sales-lentz.lu

Votre expert pour toutes
vos idées de voyages



Call Center ☎ 50 10 50
20 agences de voyages à votre service
www.sales-lentz.lu





Kolléisch in Concert. Appréciez le spectacle.



CHAMPAGNE
TAITTINGER



Caves Félix Wolter
CHAMPAGNES • VINS • SPIRITUEUX
*** winepartner ***



Tél : 26 95 08 88 • Fax : 95 77 30 • info@wolter.lu

www.wolter.lu



Eau Minérale Naturelle

Let's have a break now!



**N'oubliez pas d'acheter vos bons pour
la buvette à la caisse!**

2^e partie

HAIRSPRAY

Script by Marc O'DONNELL and Thomas MEEHAN

Lyrics by Scott WITTMAN and Marc SHAIMAN

Music by Marc SHAIMAN

Synopsis

Teenager Tracy Turnblad lies in bed, musing about her love for her hometown, her love of dancing, and her desire to be famous ("**Good Morning Baltimore**"). After school, Tracy rushes home with her best friend, Penny, to catch the local teenage dance show on television, *The Corny Collins Show* ("**The Nicest Kids in Town**"). Edna, Tracy's shy and plus-sized mother, is ironing and complains about the noise of the music coming from the television, while Penny's mother, Prudy, complains about it being inappropriate music. After an announcement that auditions for a place on the show will be held, Tracy begs her mother for permission to audition. Edna, fearing that Tracy will be laughed at, refuses. Penny and Amber (the main dancer on *The Corny Collins Show*) have similar arguments with their mothers ("**Mama, I'm a Big Girl Now**").

After gaining permission and support from her father, Wilbur, Tracy auditions for the show and bumps into teenage heartthrob, Link Larkin, which leads into a dream sequence ("**I Can Hear the Bells**"). Velma Von Tussle, producer of *The Corny Collins Show*, reproaches Tracy for not being at the top ("**Miss Baltimore Crabs**").

But Link, seeing her dancing, immediately falls in love with her ("**It Takes Two**"), much to Amber's dismay.

At the Turnblad house, Tracy pleads with her mother to get a suitable dress for the show. She begs Edna, who has not left the apartment for years, to act as her agent and have a huge makeover at Mr. Pinkie's shop ("**Welcome to the 60's**").



Seaweed, who has developed a liking for Penny, invites the teenagers of Baltimore to his mother's record shop for a platter party ("Run and Tell That!"). Maybelle Motormouth promises they will have great fun ("Big, Blonde, and Beautiful").

Edna sympathizes with her daughter's dreams – she had dreamt of making her 'own line of queen-sized dress patterns'. She and Wilbur reminisce about their past

and how they can never be parted from each other ("(You're) Timeless to Me").

During the night, Link and Tracy enjoy themselves, whereas Penny's mother, Prudy, punishes her daughter for going to the party without her permission and ties her up in her bedroom where Seaweed comes to her rescue. Both couples declare their love for one another ("Without Love"). Motormouth, remembering her own youth, is overwhelmed by melancholic feelings ("I Know Where I've Been").

On the day of the Miss Teenage Hairspray competition, Corny Collins starts the show with a song ("It's Hairspray"). Amber shows off her talents in a bid to get more votes from the viewers ("Cooties"). The results are announced, but unexpectedly, Seaweed's sister Inez – not Amber - is declared the winner of the competition. Tracy and Link cement their love with a kiss. At the height of the moment, the company invites Amber and Velma to join the celebration ("You Can't Stop the Beat").



Principal roles and casts

| Character | Description | Actor/Actress |
|---------------------------------------|---|--|
| <i>Tracy Turnblad</i> | An easy-going teenager, who dreams of fame and of taking on a part in <i>The Corny Collins Show</i> . | Rebecca DEMMER/ Linda KIEFFER |
| <i>Edna Turnblad</i> | Tracy's kind, plus-sized mother – a drag role. Edna runs a laundry business from her home. | Nik BOHNENBERGER/ Franz SCHILLING |
| <i>Amber Von Tussle</i> | A bratty, selfish resident princess of <i>The Corny Collins Show</i> , despite her lack of talent. She is willing to do anything to win the Miss Teenage Hairspray pageant. | Tanja DUPREZ/ Laetitia URHAUSEN |
| <i>Velma Von Tussle</i> | Amber's scheming mother and the producer of <i>The Corny Collins Show</i> , who pushes her daughter to seek the stardom that she never achieved. | Helena INGHELDRAM/ Audrey MOYSE |
| <i>Penny Pingleton</i> | Tracy's slightly dorky, devoted and perky best friend. | Aurélie GAASCH/ Chiara SÜNNEN |
| <i>Link Larkin</i> | A teenage heartthrob and the star of <i>The Corny Collins Show</i> , who falls in love with Tracy. | Daniel RUIZ/ Loïc SCHLENTZ |
| <i>Motormouth Maybelle</i> | The owner of a downtown record shop, self-described as "big, blonde and beautiful". | Claire PARSONS/ Inès STUBBENHAGEN |
| <i>Seaweed J. Stubbs</i> | A hip dancer and the son of Motormouth Maybelle who falls in love with Penny. | Alex GEBHARD/ Simon VAN HAUWERMEIREN |
| <i>Wilbur Turnblad</i> | Tracy's goofy father, still madly in love with his wife, Edna. He encourages Tracy to follow her dreams. | Franz SCHILLING/ Simon VAN HAUWERMEIREN |
| <i>Corny Collins</i> | The eccentric and cocky showmaster of <i>The Corny Collins Show</i> . | Alex GEBHARD/ Loïc SCHLENTZ |
| <i>Little Inez</i> | Seaweed's younger sister, who is finally declared winner of the dance competition. | Stephanie BREUER/ Ana DRAUT |
| <i>Prudy Pingleton</i> | Penny's overprotective and often narrow-minded mother. | Géraldine BOÏSA/ Nadja PRANGE |
| <i>Mr. Pinky</i> <i>Showmaster</i> | The owner of <i>Mr. Pinky's Hefty Hideaway</i> who gives Tracy and Edna a makeover. Corny's assistant | Fränk WAGNER |

Dance - choir :

Tessy BEMTGEN, Géraldine BOSA, Stephanie BREUER, Philipp COLLING, Leena DAMS, Anne-Catherine DE LA HAMETTE, Rebecca DEMMER, Séverine DESORBAY, Ana DRAUT, Véronique FEILEN, Léini FISCHER, Aurélie GAASCH, Anna GROFF, Juliette HAMELLE, Béatrice HAVENITH, Alicia HAWES, Mandy HEMMEN, Julie HOFFMANN, Nathalie HOFFMANN, Helena INGHELDRAM, Linda KIEFFER, Lynn KIRSCH, Anissa KLEIN, Julie KLOMP, Elisabeth KNOCH, Jessy KRIER, Anne-Marie KURT, Caroline LEMMER, Julie LEMMER, Vanessa LOMBARDI, Jil MALLER, Audrey MOYSE, Sandra NOËL, Claire PARSONS, Delphine PATZ, Marta PINTO, Nadja PRANGE, Laetitia URHAUSEN, Maysan QASEM, Caroline RIES, Daniel RUIZ, Leyla SAPHY, Sayla SARANSIG, Tamy SARANSIG, Lisa SETTINGER, Mona STEINMETZER, Aline STRACKS, Ines STUBBENHAGEN, Chiara SÜNNEN, Julie THOMMES, Leroy VANDIVINIT, Jil WEBER, Anny WOLTER, Nora ZIMMER

TV- choir :

Nik BOHNENBERGER, Lucie BORGES, Stefan DORNEANU, Anne DUCHSCHER, Tanja DUPREZ, Anne-Marie DUHR, Sascha FIORINO, Alison GROTZ, Sven HOSCHEIT, Marielle KAUFMANN, Marc LOEWEN, Linda LUGEN, Charlotte MARX, Anne MAUSEN, Sam MICHELS, Marthe MILLEN, Malou MODERT, Nathalie NIMAX, Olivier PARKER, Myriam STEPHANO, Nathalie SÜNNEN, Julie THOMÉ, Nicolas THOMÉ, Julien VAN HAUWERMEIREN, Anna WEBER, Maïté WEBER, Ilenia ZUCCOLI

Orchestra :

Isabelle NOUVIAIRE (fl), Louise BERG, Claire SOLAGNA (vl); Tom FELTGEN (vcl); Jérôme BELLI, Gilles BIVER, Ben WEBER (sax); Michel SPEYER (tp); Philippe FISCH (tb); Christophe BIWER, Luca SALES, Frin WOLTER (kb); Michel BRAUSCH, Ken RISCHARD (eg); Pit EWEN (eb); Max DUCHSCHER, Louis MULLER (perc); Pit HUBERTY (dr)

Dancers

Svenja BECKERT, Vivien BECKERT, Véronique BELCHE, Michèle BRACONNIER, Sophie BRITZ, Fabienne BURR, Cindy CARVALHEIRO MARCIATO MOREIRA, Cathy COLLING, Lea DARO, Eloïse DORIER, Céline EISCHEN, Myriam ERASMY, Kitty EWEN, Mélanie FALTZ, Tanya FELTEN, Melanie FERREIRA, Hannah FOEHR, Letizia FRATINI, Lou FRISCH, Laura FUNCK, Anne FUNK, Cécile GEIER, Kelly GLAESENER, Margot GUARDA, Julia GUDMANNSSON, Jil HAHN, Cynthia HAMEN, Lis HAUSEMER, Valérie HEINEN, Louise-Marie HEINZ, Corinne HENNICO, Claire IANNIZZI, Pauline JUNCK, Michelle KAHN, Caroline KOCH, Isabelle KOCH, Grace KOEPP, Sarah KOHLL, Anna KOSTER, Katharina KURT, Laura LATERZA, Laura LEGILLE, Anne-Catherine LOESCH, Lauriane LUTGEN, Kim MARSON, Anne MAUER, Lizces MERKER, Nathalie MÜNSTER, Liz NEUMANN, Marylène OLIVEIRA, Joëlle PAYER, Célia PENNING, Tonie PESCATORE, Caroline PHILIPPE, Emma PIRSCH, Delphine PURAYE, Anna-Lena REVELANT, Lori SAUBER, Mariette SCHATZ, Noémie SCHILLING, Audrey SPRENGER, Jacquié STAUDT, Elisa STORANI, Emilie TESCH, Anne THEISEN, Mara THOMA, Mona THOMA, Michèle THOMAS, Miła TROSKIE, Stella VAN DER WESTERHUIZEN, Julie VAN MULDER, Zoé WAGNER, Nina WEICHERDING, Emilie WILDSCHÜTZ

Stage design

Romy BACK, Caroline BECKER, Lisa BEISSEL, Sandy BRENTJENS, Natalia CENSI, Ciara DALEIDEN, Carole DAVID, Jenny DON, Stéphanie DONDELINGER, Julia FOLSCHETTE, Sandrine GARCON, Félix GENGLER, Sophie GEORGES, Noémie GINTER, Christopher GUTHIER-BROWN, Elisabeth HEINZ, William INGHELDRAM, Wiktoria JEDRAL, Xiaoping JI, Kim LABRIERE, Jessica LAU, Elisa LECLERC, Danielle LINDEN, Lynn MAMER, Lyvia MARCHETTI, Aude MEYER, Dina NIMAX, Sara PALMIROTTA, Noémie PARRINELLO, Cassandre RENEVIER, Sandy REUTER, Katja SCHMITZ, Ling Da SHEN, Anastasia STREKALOVSKAIA, Deborah THIRY, Anne THOMMES, Lucie TREINEN, Florence VOLTAIRE, Nathalie WECKERING, Jil WENGLER, Anne WEYLAND, Julie WEYLAND, Anne WOLFF

Réalisation musicale

Vera LECUIT, Lynn MOHR, Sam KOOB,
Francis REITZ

Direction

Francis REITZ

Régie

Vera LECUIT

Chorégraphie

Simone MULLER

Décors, costumes et accessoires

Marie-France PHILIPPS, Diane POLFER

Eclairage

Vera LECUIT, Steve GROEBER, Olivier BECK,
Luc GOEDERT, Loïc KREMER, Nolan VON
GRÜNIGEN, Nicolas HEIN,

Sonorisation

Pascal USELDINGER, Ben EHLINGER, Ben
SEIL

Assistance technique


Guy GRISIUS, Patrick STEFFES

VENTE et SERVICE des GRANDES MARQUES

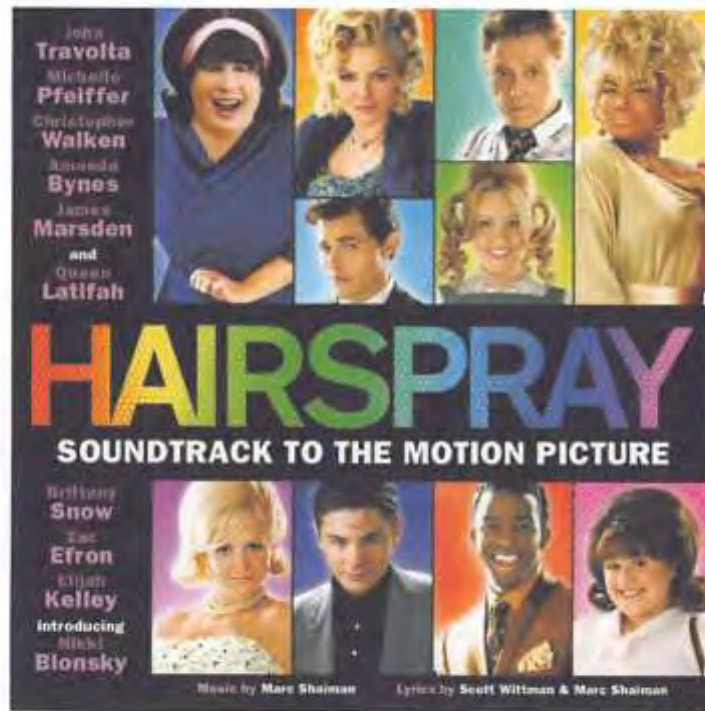
SEUL FABRICANT de PIANOS de LUXEMBOURG

PIANO & EISEN

VENTE et LOCATION - NEUFS et D'OCCASION



2, route de Crochen - L-1738 Colmar-Panz
Tél. +352 / 85 97 17 - Fax +352 / 85 97 28 - mail@pianoisen.lu - www.pianoisen.lu





apex
Excellence in sound, light & video

Need a light?

We create more than just light.
We create a highlight!

3 Gravelsbarrère
L-8059 Bertrange

T +352 26 31 25
F +352 26 31 06 25

info@apex.lu
www.apex.lu

tout pour l'artiste et l'étudiant
www.steinhauser.lu



fachmarkt
robert steinhäuser
leudelange & ingeldorf

BGL BNP Paribas
soutient l'art en Luxembourg

**RECITAL THEATRE DANSE CHANT BALLET JAZZ PEINTURE
LITTERATURE CINEMA CONCERT GASTRONOMIE FESTIVAL
MUSIQUE OPERA SCULPTURE**

**BGL
BNP PARIBAS** | La banque d'un monde qui change

emile weber

Été ou hiver,
le complice de tous vos voyages.

Des voyages de qualité

021 40 20 20 | www.emile-weber.lu

A chacun son métier ...



www.greco.lu
info@greco.lu
Tél.: 48 73 13 - 1



P
R
O
N
T
O
-
P
R
E
S
T
O
-
G
R
E
C
O

Confiez-nous vos envois ...
consacrez-vous à l'essentiel!

MICHEL GRECO



www.fleursalbuslux.lu

ALBUS Fleurs

Toutes Créations
Florales

Fleurs - Plantes vertes et fleuries
Rue Leopold Sedar Senghor - 2567 LUXEMBOURG
Tél. 444 555

uni datum print
Gesellschaft für Zieldokumentation mbH



- Portraits
- Klassenbilder mit Namen
- Schülersausweis mit Schullogo und individuellem Barcode
- Archiv-CD
- Klassenbild-CD mit Namen z.B. für Ihre Website
- Chronikmappe (laminierte Klassenfotos für Archiv)
- Jahrbücher / „Who is Who“
- Flyer
- Großgruppe
- datenschutz-geprüftes Unternehmen



uni datum print GmbH • Nienhöfener Straße 29-37 • D-25421 Pinneberg
Tel.: 04101-69 43-0 • Fax: 04101-69 43 - 143
email: service@datumprint.biz • www.datumprint.biz



Dussmann-Service

DUSSMANN SERVICE LUXEMBURG

Ihr Catering-Dienstleister

WEIL ERFOLG STARKE PARTNER BRAUCHT



Dussmann Service s.à
r.l.
Z.I. Bombicht
L-6947 Niederanven
www.dussmann.lu



REMERCIEMENTS

Nous tenons à remercier spécialement pour leur soutien financier et logistique les personnes, institutions et sponsors suivants, sans lesquels la réalisation de KIC 2012 n'aurait pas été possible:

- Le Ministère de l'Éducation nationale et de la Formation professionnelle
- La Direction de l'Athénée de Luxembourg
- Le Corps enseignant de l'Athénée
- Le Service Central des Imprimés de l'État
- Le Conservatoire de la Ville de Luxembourg
- L'Association des Parents d'Élèves de l'Athénée de Luxembourg
- Le Projet d'Établissement de l'Athénée de Luxembourg
- L'Association des Anciens de l'Athénée de Luxembourg
- Les Amis de l'Athénée de Luxembourg
- Le Service administratif, le Service d'accueil et le Service technique de l'Athénée de Luxembourg
- Les élèves secouristes de l'Athénée de Luxembourg (Eischt Hëllef Team Kolléisch)
- Les annonceurs de la présente brochure
- BGL BNP Paribas
- Cactus S.A.
- Caves GALES S.A.
- Caves Félix WOLTER
- La Brasserie Nationale Bofferding
- La Société Munhöwen S. A.
- Mme Nicole MULLER-MÜLLER
- M. Stéphane Boltz, Forum Geesseknäppchen



IMPRESSUM ET RÉALISATION
« KOLLÉISCH IN CONCERT 2012 »

DIRECTION MUSICALE

Vera LECUIT, Claus DEMMER, Lynn MOHR, Sam KOOB & Francis REITZ

COORDINATION GLOBALE

La Direction de l'Athénée en coopération avec le département de musique

COORDINATION ADMINISTRATIVE

Simone MULLER

SCENOGRAPHIE

Diane POLFER et Marie-France PHILIPPS

ASSISTANCE TECHNIQUE

Guy GRISIUS, Steve GROEBER, Frank LOULLINGEN, Eric MORET, Henri MOUSEL, Armand SCHOLTES, Pascal USELDINGER, Jos WEYER et Daniel WOLTZ

GESTION DES ANNONCES

Simone MULLER

REALISATION DE LA BROCHURE

Joseph SALENTINY

CREATION DE L’AFFICHE

Affiche réalisée par l'élève Lyvia MARCHETTI de la 1E, classe de Madame Diane POLFER

PHOTOS

Erny SCHWEITZER, Pascal USELDINGER

ENREGISTREMENT

Pascal USELDINGER

IMPRESSON

CTIE-Division Imprimés et Fournitures de bureau (tirage: 2500 exemplaires)



LUCAS

SANITAIRE | CHAUFFAGE | CLIMATISATION | CARRELAGE
ÉNERGIES ALTERNATIVES | DÉPANNAGE

AL SCHMELZ - B.P.12 | L-8401 STEINFORT | TÉL : 39 70 83 - 1
FAX : 39 70 83 - 84 | MAIL@LUCAS.LU | WWW.LUCAS.LU

Restaurant *Orchidee*
Gastronomie Indienne

9,Rte de Thionville
L-2611,Luxembourg
Tel : 2487 3739
Fax :2487 3990
Web :www.orchid.lu
Email :orchid@pt.lu



www.intercoiffure.lu / info@intercoiffure.lu



intercoiffure  Eddy

| | | |
|---|---|--|
| <p>12 bd Pierre Dupong L - 1420 Luxembourg - Belair TEL: 44 09 79</p> | <p>15 rue de la Vierge L - 1871 Schifflange TEL: 54 82 21</p> | <p>11 rue de la Poste 1012, Howa am Bassin L - 1012 Howa am Bassin (Luxembourg) - Howa Tel: 44 22 22 22 / 44 22 22 22 Internet: www.intercoiffure.lu</p> |
|---|---|--|



**CAFE
KREMER
ET FILS**

BON
pour une tasse de café
(valable jusqu'au 06.04.2012)



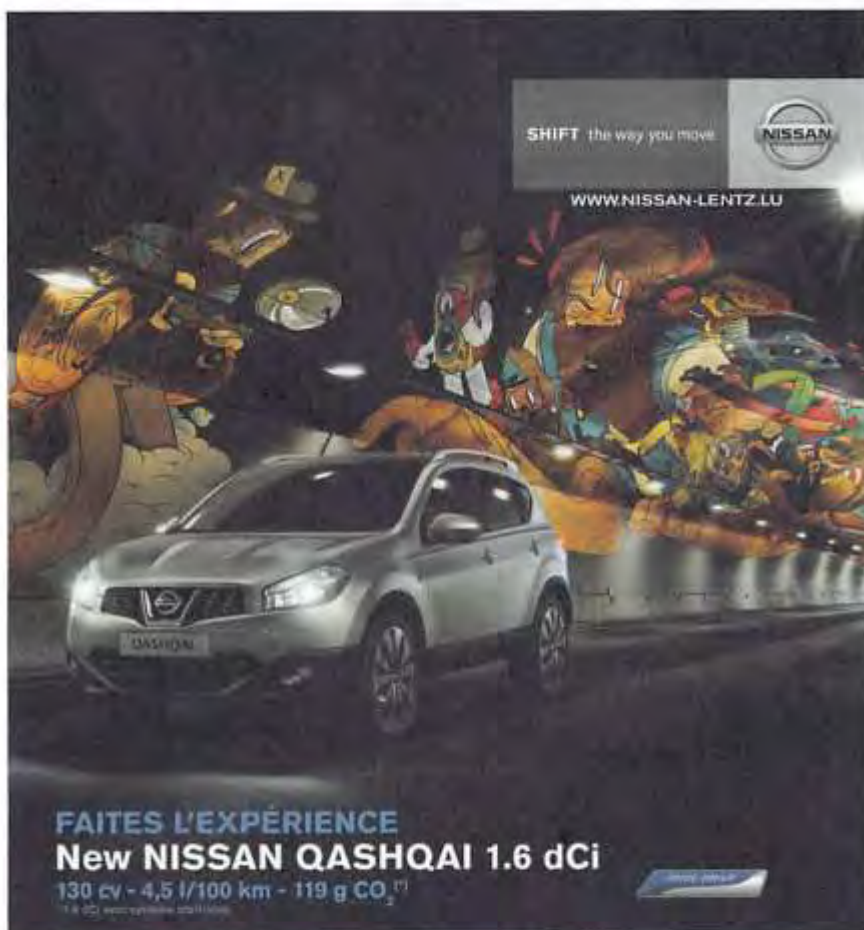
**BOULANGERIE - PATISSERIE
KREMER - JAKOBY**


11, BOULEVARD PIERRE DUPONG
L - 1430 LUXEMBOURG

TEL: 44 14 96
FAX 26259287

HEURES D'OUVERTURES:
LUNDI AU VENDREDI DE 6^h-18^h
SAMEDI DE 6^h-13^h

DIMANCHE FERMÉ




SHIFT the way you move. 

WWW.NISSAN-LENTZ.LU

FAITES L'EXPERIENCE
New NISSAN QASHQAI 1.6 dCi
130 cv - 4,5 l/100 km - 119 g CO₂ ⁽¹⁾

1 l = 1000 ml. consommation cycle urbain.



DEMANDEZ UN ESSAI SANS ENGAGEMENT CHEZ VOTRE CONCESSIONNAIRE.

By LENTZ

535, route de Thionville L-5807
ALZINGER Tél. +352 44 42 43 1

201, route d'Ében L-1550
LUXEMBOURG Tél. +352 44 44 92

21, Lëtzebuerger Weck L-2044
SCHIFFLANGE/PUETZ Tél. +352 52 44 23

15, Schartz 173, rue de Basseges L-9278
ETTELBRUCK Tél. +352 81 20 84 1

QASHQAI 119 - 109 g/km @ 4.5 - 8.0 l/100km

 Demandez plus d'infos à un concessionnaire.



NOS TALENTS AU SERVICE DE L'INNOVATION

- **Leader mondial en technologies pour la sidérurgie**
- **Partenaire reconnu pour des projets de construction civile et d'infrastructure**

Envie d'un stage d'orientation ou d'informations concernant le métier d'ingénieur, visitez notre site www.paulwurth.com ou contactez-nous par career@paulwurth.com



PAUL WURTH

Paul Wurth S.A. – Human Resources

32, rue d'Alsace • L-1122 LUXEMBOURG • Tel.: (+352) 4970-2251



Muller & Wegener
www.mullerwegener.lu




*Répondre à vos besoins,
c'est dans notre Nature!*

Société certifiée ISO 9001 : 2008

Papeterie - Emballage
Matériel de bureau
Fourniture informatique
Hygiène & Restauration

Pour vos commandes :
Tél.: 48 49 49-999
Fax: 48 49 200
E mail : vente@mullerwegener.lu



LIES & IESS

NEWS

LIBRAIRIE & SANDWICHERIE

42, rue Jean Berthels
L-1230 Luxembourg

Tél.: 26 97 51 98
Fax.: 26 97 67 39



(A.P.E.A.L.) A.s.b.l.
**Association
des Parents d'Elèves
de l'Athénée de Luxembourg**
Boîte postale 2322 L-1023 Luxembourg

Devenez membre de l'A.P.E.A.L.

en versant 10€ à notre compte CCP
LU77 1111 0007 2647 0000

Avec votre aide, nous ferons tout pour que l'Athénée de
Luxembourg et ses élèves se portent au mieux.



Association des Anciens de l'Athénée de Luxembourg
24, boulevard Pierre Dupong L-1430 Luxembourg

Devenez membre de l'association
en versant 10€ à notre compte CCPL
IBAN LU81 1111 1761 0045 0000





Profitez d'une remise de 10%
sur les commandes de classe*.

Livraison gratuite.

Service commande:

☎ 225077 - 1

✉ order@ernster.com

*à partir de 7 euros/élève

www.ernster.com

La meilleure protection pour toutes vos assurances

LA LUXEMBOURGEOISE

easyPROTECT : votre contrat tout en un

Simple et rapide: regroupez vos assurances auto, habitation et responsabilité civile en un seul contrat et bénéficiez de la meilleure protection quoi qu'il arrive. Vous avez à tout moment un aperçu clair et précis de toutes vos garanties et sommes assurées.

De plus, vous pouvez souscrire une assurance annulation voyage annuelle, profiter de services uniques qui vont au-delà de l'assurance traditionnelle et opter pour le paiement mensuel de vos primes sans frais.

Intéressé? Renseignez-vous auprès de votre agent d'assurances ou contactez directement notre service clientèle au tél.: 4761-1.

lalux - meng Versicherung